

APV STRIGLIATORE VARIO

L'INNOVATIVO PACCO DI MOLLE GARANTISCE UN ADATTAMENTO OTTIMALE AL TERRENO



Versione: 2.0 IT / Cod. art.: 00230-3-042

AMBITION. PASSION. VISION.



FUNZIONAMENTO

PRINCIPIO DI FUNZIONAMENTO

I denti durante l'erpicazione si introducono nel terreno per 2-3 cm al massimo, per rompere la crosta superiore del terreno e frantumarla. In tal modo si ottiene una valida aerazione del terreno e si interrompe l'azione capillare. Il compito principale dello strigliatore è il controllo della vegetazione infestante. Mentre i denti lavorano il terreno, le malerbe che si trovano ancora allo stadio di filamenti o cotiledoni vengono sparse o estirpate e deposte sulla superficie. Ciò consente di eliminare circa il 90 % delle radichette delle infestanti.



SISTEMA A DENTI E MOLLA

Nel caso del sistema a denti e molla, ogni dente è agganciato singolarmente e dispone di un proprio pacchetto di molle di pressione. Ciò consente la strigliatura negli stadi colturali più sensibili. Inoltre aumenta la finestra temporale per l'erpicazione, in quanto la pressione dei denti può essere ridotta al peso proprio dei denti stessi.

Inoltre è possibile sollevare completamente i denti. Poiché la molla è montata al di sopra della sezione strigliatore, è possibile ottenere un passaggio a maggior altezza pur preservando il vegetale di coltura.



PARTICOLARITÀ DEI DENTI

I denti dell'erpice vario sono larghi e incernierati, pertanto non è possibile una deviazione laterale dei denti. Di conseguenza la lavorazione riguarderà l'intera superficie. Un ulteriore vantaggio è dato dalla possibilità di scegliere tra i tradizionali denti in acciaio per molle e i denti con riporto duro. I suoi denti da 8 mm interdistanziati a 35 mm esercitano una pressione uniforme sul terreno anche in presenza di dislivelli tra i denti. Le irregolarità del terreno non interferiscono quindi con il risultato della strigliatura, in quanto la pressione dei denti è omogenea su tutta la superficie.



FUNZIONAMENTO IN DETTAGLIO

RUOTE TASTATRICI

- Regolazione dell'altezza telaio → Impostazione dell'inclinazione dei denti rispetto al pavimento
- Le ruote tastatrici possono essere adattate orizzontalmente → importante soprattutto nelle colture a filari
- Con profilo a V di serie (profilo per zolle)



TELAIO

- Telaio stabile ma leggero, grazie alla speciale struttura a graticcio
- Il principio del doppio telaio consente di montare i pacchi di molle protetti
- Grazie a cilindri idraulici e un parallelogramma il telaio giallo viene spostato e quindi aumentata o diminuita la tensione elastica (v. immagini a destra) → in questo modo è possibile anche sollevare i denti



PACCHI MOLLE

- Esclusivi pacchi di molle a compressione garantiscono una lunga durata e una pressione dei denti omogenea
- I pacchi di molle sono montati protetti dalla struttura del doppio telaio → Passaggio alto e protezione del vegetale di coltura

DENTI

- Hanno un supporto girevole nel telaio
- Piegatura esclusiva dei denti per un'elevata stabilità laterale
- Estremità di usura con piegatura di 105° e spazio tra i passaggi dei denti esclusivo (35 mm) uniscono un risultato di strigliatura ottimale a una minore occorrenza di intasamenti
- Disponibile su richiesta con rivestimento in metallo duro da 60 mm



VANTAGGI DELLO STRIGLIATORE VARIO

- Lo stabile telaio dal peso ottimizzato consente una lavorazione con trattori leggeri → ridotto compattamento del terreno
- Esclusivo sistema a denti e molla che consente la strigliatura anche negli stadi di crescita più delicati
- Pacco molle di compressione studiato nei minimi dettagli, che garantisce una pressione dei denti uniforme sull'intera superficie di lavoro → È possibile la strigliatura in coltivazioni su baule
- Pressione dei denti a regolazione idraulica di serie, con scala ben visibile
- La cinematica intelligente consente di sollevare i denti attraverso la regolazione della pressione dei denti
- Lo spazio ottimale tra i passaggi dei denti (35 mm) consente di ottenere un risultato di lavoro perfetto con un passaggio alto
- Perfetta stabilità della convergenza dei denti grazie al supporto ampio dei denti e ai denti dello strigliatore con forma speciale da 8 mm, su richiesta con rivestimento in metallo duro
- Ruote tastatrici a regolazione variabile (orizzontali e verticali)
- Le ruote tastatrici sul retro (optional) sono orientabili, fissabili se necessario
- VS ha una struttura ottimizzata per il montaggio di una seminatrice pneumatica di APV (PS 120 – PS 500)
- Ampia possibilità di scelta degli accessori: denti in metallo duro, montaggio di una seminatrice pneumatica, montaggio frontale per VS 150 e VS 300
- Comprovato per anni e più volte collaudato dagli esperti
- Il ripiegamento compatto e la chiusura denti garantiscono un trasporto sicuro su strada
- Molle di compressione in plastica con versione resistente agli UV per una durata più lunga possibile, protette dal doppio telaio
- Grande distanza delle barre per un passaggio più alto
- Consulenza e assistenza competenti di chi ha esperienza pratica
- Facile montaggio sui punti di fissaggio grazie ai puntoni inferiori allargati
- Ripartitori di portata speciali, altamente precisi, per una regolazione idraulica della pressione dei denti

Di seguito è riportata una sintesi delle colture in cui è possibile usare lo strigliatore Vario (v. figure a destra):

Cereali
Mais
Fave
Piselli
Soia
Lupini
Lenticchie
Ceci
Girasole
Zucca
Grano saraceno

Miglio
Amaranto
Lino per olio
Patate
Barbabietola da zucchero
Erba cipollina
Insalata
Cavolo
Sedano
Carote
Fragole

Arachidi
Topinambur
Rafano
Riso
Colza
Meloni
Piante boschive (vivaio)
Ortaggi (levistico, menta, ortica, ...)

Non vediamo l'ora di conoscere i dettagli! Inviateci una descrizione dell'uso all'indirizzo marketing@apv.at. In segno di ringraziamento, per ogni contributo fotografico consegneremo in omaggio un pacco sorpresa APV.



| | VS 150 M1 | VS 300 M1 | VS 470 M1 | VS 600 M1 | VS 750 M1 | VS 900 M1 | VS 1200 M1 |
|--|---|--------------------|---|----------------------|----------------------|---------------------------|---------------------------|
| Larghezza di lavoro | 1,7 m | 3,2 m | 4,9 m | 6,2 m | 7,6 m | 9,2 m | 12,2 m |
| Dimensioni di trasporto in m (HxLxP) | 1,25 x 1,82 x 2,3 | 1,25 x 3,29 x 2,30 | 2,15 x 3,00 x 2,40 | 2,85 x 3,00 x 2,40 | 3,55 x 3,00 x 2,40 | 3,55 x 3,00 x 2,40 | 3,55 x 3,00 x 2,40 |
| Peso proprio | 250 kg | 370 kg | 810 kg | 900 kg | 1.050 kg | 1.300 kg | 1.550 kg |
| Lunghezza denti | 520 mm | | | | | | |
| Lunghezza dell'estremità denti dritta | 110 mm | | | | | | |
| Diametro denti | 8 mm | | | | | | |
| Spazio tra i passaggi denti | 35 mm | | | | | | |
| Denti in metallo duro | opzionale (x) | | | | | | |
| Lunghezza del rivestimento in metallo duro | 60 mm | | | | | | |
| Numero di denti | 50 pz. | 92 pz. | 140 pz. | 178 pz. | 218 pz. | 266 pz. | 350 pz. |
| Inclinazione denti | 105° | | | | | | |
| Sollevamento manuale denti | opzionale (x) | | | | | | |
| Altezza telaio | 50 cm | | | | | | |
| Numero di barre | 6 | | | | | | |
| Numero di sezioni strigliatore | 1 | 1 | 3 | 3 | 3 | 5 | 5 |
| Categoria di montaggio | KAT 2 e KAT 2N | | | | | | |
| Ruote tastatrici con profilo a V (16.0x6,5-8") | 2 pz. | 2 pz. | 4 pz. | 4 pz. | 4 pz. | 4 pz. | 6 pz. |
| Ruote tastatrici parte posteriore | optional (2 pz.) | optional (2 pz.) | optional (2 o 4 pz.) | optional (2 o 4 pz.) | optional (2 o 4 pz.) | optional (2 o 4 pz.) | optional (2 o 4 pz.) |
| Strigliatore su ruote tastatrici per ruote tastatrici nella parte posteriore | opzionale (x) | | | | | | |
| Ruote tastatrici con profilo scanalato | opzionale (x) | | | | | | |
| Potenza del motore | 11 kW / 15 PS | 22 kW / 30 PS | 37 kW / 50 PS | 44 kW / 60 PS | 51 kW / 70 PS | 63 kW / 85 PS | 74 kW / 100 PS |
| Centralina di comando | Necessita di un distributore a doppio effetto per il pretensionamento centralizzato dei denti | | | | | | |
| Ripiegamento | Nessuno | Nessuno | Per il ripiegamento serve un distributore a doppio effetto | | | | |
| Sistema di ribaltamento | fisso | fisso | Ripiegamento pacco | | | | |
| Ripiegamento monolato ¹ | - | - | opzionale (x) | | | | |
| Ripiegamento a V ¹ | - | - | - | - | - | opzionale (x) | |
| Sezioni | - | - | 1,93 | 1,93 | 1,93 | 1,93 / 7,55 | 1,93 / 7,55 |
| Sezioni con ripiegamento monolato | - | - | 1,93 / 3,40 | 1,93 / 4,03 | 1,93 / 4,74 | 1,93 / 4,74 / 7,55 / 8,36 | 1,93 / 4,74 / 7,55 / 9,83 |
| Montaggio anteriore | x | x | - | - | - | - | - |
| Montaggio seminatrice pneumatica | optional (PS 120-300 elettrica, MDP) | | optional (PS 120-500 elettrica o idraulica ²) | | | | |
| Cartelli per carico sporgente con luce 2 pz. (posteriori) | opzionale (x) | | | | | | |
| Cartelli per carico sporgente con luce 4 pz. (anteriori e posteriori) | optional (con montaggio anteriore) | | opzionale (x) | | | | |

¹ è necessario un distributore a doppio effetto aggiuntivo

² sono necessari il ritorno depressurizzato e 1 distributore a semplice effetto aggiuntivo

ACCESSORI

DENTI CON RIVESTIMENTO IN METALLO DURO

Per ridurre l'usura dei denti, è possibile dotare lo strigliatore VS di denti rivestiti con metallo duro brasato. I test di resistenza dimostrano che questi denti si consumano molto più lentamente. In questo modo si allunga notevolmente la durata utile fino alla necessaria sostituzione. La piastrina in metallo duro brasato è stondata e lunga 60 mm.



CARTELLI PER CARICO SPORGENTE E ILLUMINAZIONE

Per VS sono disponibili come accessori anche cartelli per carico sporgente con illuminazione a LED, a scelta anche con cartelli per carico sporgente e luci di ingombro davanti.

Per il funzionamento frontale di VS 300 M1 sono disponibili come accessori cartelli per carico sporgente con illuminazione.



CAVALLETTO DI MONTAGGIO ANTERIORE

Per VS 150 M1 e VS 300 M1 è possibile montare un ulteriore cavalletto di montaggio per azionare lo strigliatore anteriormente e posteriormente.



RUOTE TASTATRICI PARTE POSTERIORE

Nella parte posteriore, la macchina VS può essere equipaggiata con ruote tastatrici. Al posto dei piedini di appoggio viene montata una barra trasversale. Sulla barra trasversale i supporti delle ruote tastatrici possono essere spostati a proprio piacimento, regolando così la larghezza della pista. Le ruote tastatrici della parte posteriore sono orientabili. Se necessario, la funzione di orientamento può essere bloccata con un perno senza l'uso di utensili.



RUOTE TASTATRICI CON PROFILO SCANALATO

Tipi diversi di terreno richiedono talvolta profili pneumatici diversi. È pertanto possibile equipaggiare le ruote tastatrici dello strigliatore Vario con un profilo scanalato.



STRIGLIATORE SU RUOTE TASTATRICI PER RUOTE TASTATRICI NELLA PARTE POSTERIORE

Lo strigliatore su ruote tastatrici rimuove i segni lasciati dalle ruote tastatrici nella parte posteriore.



SUPPORTO PER SEMINATRICE PNEUMATICA O MULTIDOSATORE

Questo supporto viene utilizzato per montare una seminatrice pneumatica PS 120 M1 – PS 500 M2 o un multidosatore MDP 100 M1 sulla macchina VS.



KIT PIATTAFORMA

Per arrivare comodamente alla seminatrice, esiste un kit piattaforma come accessorio.



MONTAGGIO DELLA LAMIERA DEFLETTTRICE

Se una seminatrice viene montata su VS, è necessario un supporto per i deflettori in lamiera. La posizione dei deflettori in lamiera è normalmente davanti alla sezione strigliatore e vengono montati in fabbrica.



SOLLEVAMENTO MANUALE DENTI

Con il sollevamento manuale dei denti è possibile sollevare singoli denti per p.e. non lavorare su piante in coltivazioni a filari già cresciute in altezza. Può esserne equipaggiato l'intero strigliatore oppure è possibile selezionare un numero di sollevamento denti a proprio piacimento. Per azionare il sollevamento denti, è sufficiente spingere la piastrina metallica in direzione del dente.



RIPIEGAMENTO MONOLATO

Con il ripiegamento monolato è possibile ripiegare e aprire i due lati dello strigliatore Vario in modo indipendente l'uno dall'altro dal sedile conducente.



RIPIEGAMENTO A V

Il ripiegamento a V consente di sollevare rapidamente in capezzagna i telai laterali. I telai laterali vengono sollevati con l'aiuto di un ulteriore distributore a doppio effetto.



QUALCHE PICCOLA REGOLA DELLA STRIGLIATURA

OBIETTIVI

- Lotta superficiale alle infestanti in fase di filamenti o cotiledoni
- Nelle colture a filari: controllo delle infestanti nel filare
- Creare una superficie del terreno sciolto, rompere le croste (migliorare l'apporto di acqua e aria)
- Proteggere il vegetale di coltura

PRIMA DELLA STRIGLIATURA

- Decimare con efficienza le malerbe per radici (ad es. gramigna, cardì) prima della semina
- Un letto di semina sciolto e una buona struttura del terreno agevolano molto la strigliatura!
- Tecnica di semina precisa e coltivazione profonda vantaggiosa
- Aumentare lo spessore del seme del 5-10%
- Fare attenzione al gelo! 2 giorni dopo la strigliatura non devono esserci gelate (notturne)
- Scegliere il pomeriggio o la sera per la strigliatura → migliore tollerabilità per il vegetale di coltura

FUNZIONAMENTO DELLA STRIGLIATURA

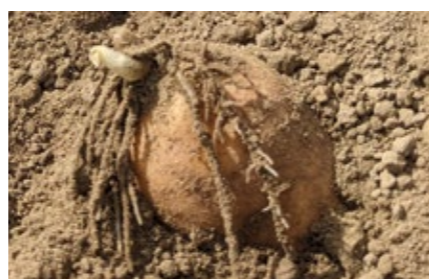
- Se impostato correttamente, lo strigliatore penetra a ca. 2-3 cm di profondità nel terreno
- Durante la strigliatura, la maggior parte delle infestanti viene rovesciata, soltanto una piccola parte viene strappata.
- Estremità dei denti ad angolo retto rispetto al terreno: effetto ottimale, ideale per il successo del controllo delle infestanti
- La velocità di lavoro spesso influisce molto sulla tollerabilità del vegetale di coltura
- Un maggiore spazio tra i passaggi dei denti riduce notevolmente gli intasamenti con un effetto uniforme della strigliatura.
- Ad ogni passata dello strigliatore vengono liberate sostanze nutritive nel terreno → La strigliatura stimola la crescita della vegetazione.

COSE DA FARE

- Scegliere il momento ottimale e lavorare con convinzione: non è possibile recuperare una strigliatura mancata!
- Effettuare la strigliatura soltanto con tempo asciutto
- Se possibile, strigliare il vegetale di coltura prima della crescita (strigliatura alla cieca)
- Se necessario, strigliare più volte a distanza piuttosto ravvicinata per contrastare le infestanti prima della crescita
- Adattare la posizione e la pressione dei denti al vegetale di coltura e alle condizioni
- Iniziare lentamente, aumentando la velocità fino al valore ottimale



Il vegetale di coltura di solito ha un radicamento fitto



Attenzione alla fase di crescita della pianta

CONSIGLI SULLA CORRETTA REGOLAZIONE DELLO STRIGLIATORE VARIO

3 impostazioni di base elencate per priorità:

1. Altezza ruota tastatrice

Per regolare l'inclinazione tra denti e terreno. Il valore ottimale è di 90-100° [fig. 1]

Lo strigliatore, durante l'uso, deve procedere in parallelo al terreno.

Abbassare sempre le barre inferiori finché le ruote tastatrici scorrono sul terreno.

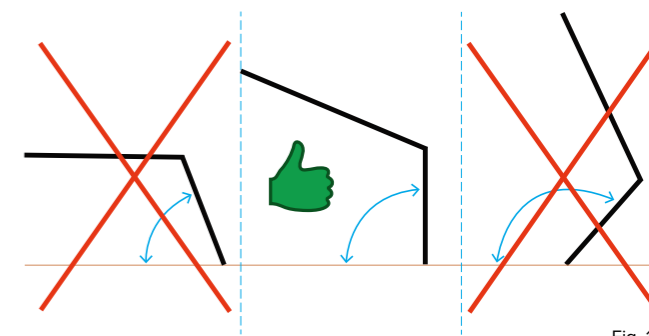


Fig. 1

2. Pretensionamento idraulico dei denti

sotto lo 0 ha effetto il peso specifico dei denti (a -3 i denti vengono sollevati) e da 0 a 6 i denti vengono caricati a molla e pretensionati [fig. 2]



Fig. 2

3. Velocità di marcia

più è veloce e più è intensiva l'azione dello strigliatore Vario

Per assicurare l'impostazione migliore, raccomandiamo di scegliere impostazione di base e velocità secondo quanto suggerito dalla logica, procedere per 30 m e poi controllare il risultato e la tollerabilità della coltura, per poi adeguare l'impostazione 1.-3. di conseguenza.

Ciò che conta è che venga modificato solo UN parametro per volta, in modo da riconoscerne l'effetto.

Il controllo delle infestanti si ottiene già da una velocità di 1-2 km/h, che a seconda della sensibilità della coltura può essere aumentata fino a 12 km/h.

Il migliore risultato si ottiene con l'esperienza: vale anche per la strigliatura!

Il massimo successo nel controllo si ottiene quando le infestanti sono nella fase di filamento.



Fig. 3



APV Technische Produkte GmbH
ZENTRALE
Dallein 15
3753 Hötzelndorf
Austria

Tel.: +43 2913 8001
office@apv.at
www.apv.at

Igor DOLINAR
Tel.: +43 664 88185600
igor.dolinar@apv.at

Visitateci anche su facebook,
YouTube, LinkedIn e Instagram.
Indicazioni senza garanzia, con
riserva di errori di stampa e
modifiche!
Tutte le immagini hanno solo
carattere esemplificativo.
Fotocredits © APV,
© Christian Postl



AMBITION. PASSION. VISION.

